

UTENDØRS  
**KLEDNING**

UBEHANDLET  
GRUNNET STANDARD HVIT  
GRUNNET I VALGFRI FARGE  
MELLOMSTRØK  
TOPPSTRØK  
BRANNMALT  
TRYKKIMPREGNERT

# LIGGENDE KLEDNING

Liggende kledning monteres horisontalt og med profiler som rektangulær, enkel- og dobbelfals eller skygge kan du skape alt fra tradisjonelle til moderne fasader.

En stor fordel med liggende kledning er at den håndterer vær og vind godt. Bordene overlapper hverandre, slik at vann ledes bort naturlig og reduserer risikoen for fuktinntrenging. Dette gjør den spesielt godt egnet i værutsatte områder. Liggende kledning er også raskere å montere, og med endepløyd kledning reduseres behovet for kapping, noe som gir mindre svinn og mer effektiv montering

## DOBBELFALS SPOR SKRÅ



**19 x 148 mm**

Kategori: Liggende

**GRAN KLASSE-1**

- Ubehandlet
- Grunnet standard hvit
- Grunnet i valgfri farge
- Mellomstrøk
- Toppstrøk
- Brannmalt

## DOBBELFALS 28 gr



**19 x 123 mm**

Kategori: Liggende

**GRAN KLASSE-1**

- Ubehandlet
- Grunnet standard hvit
- Grunnet i valgfri farge
- Mellomstrøk
- Toppstrøk
- Brannmalt

## DOBBELFALS 28 gr



**19 x 148 mm**

Kategori: Liggende

**GRAN KLASSE-1**

- Ubehandlet
- Grunnet standard hvit
- Grunnet i valgfri farge
- Mellomstrøk
- Toppstrøk
- Brannmalt

**FURU KLASSE-1**

- Trykkimpregnert

## DOBBELFALS 28 gr



**19 x 173 mm**

Kategori: Liggende

**GRAN KLASSE-1**

- Ubehandlet
- Grunnet standard hvit
- Grunnet i valgfri farge
- Mellomstrøk
- Toppstrøk
- Brannmalt

## DOBBELFALS BRYT LEKT



**45 x 058 mm**

Kategori: Liggende

**GRAN KLASSE-1**

- Ubehandlet
- Grunnet standard hvit
- Grunnet i valgfri farge
- Mellomstrøk
- Toppstrøk
- Brannmalt

## SKRÅ KLEDNING



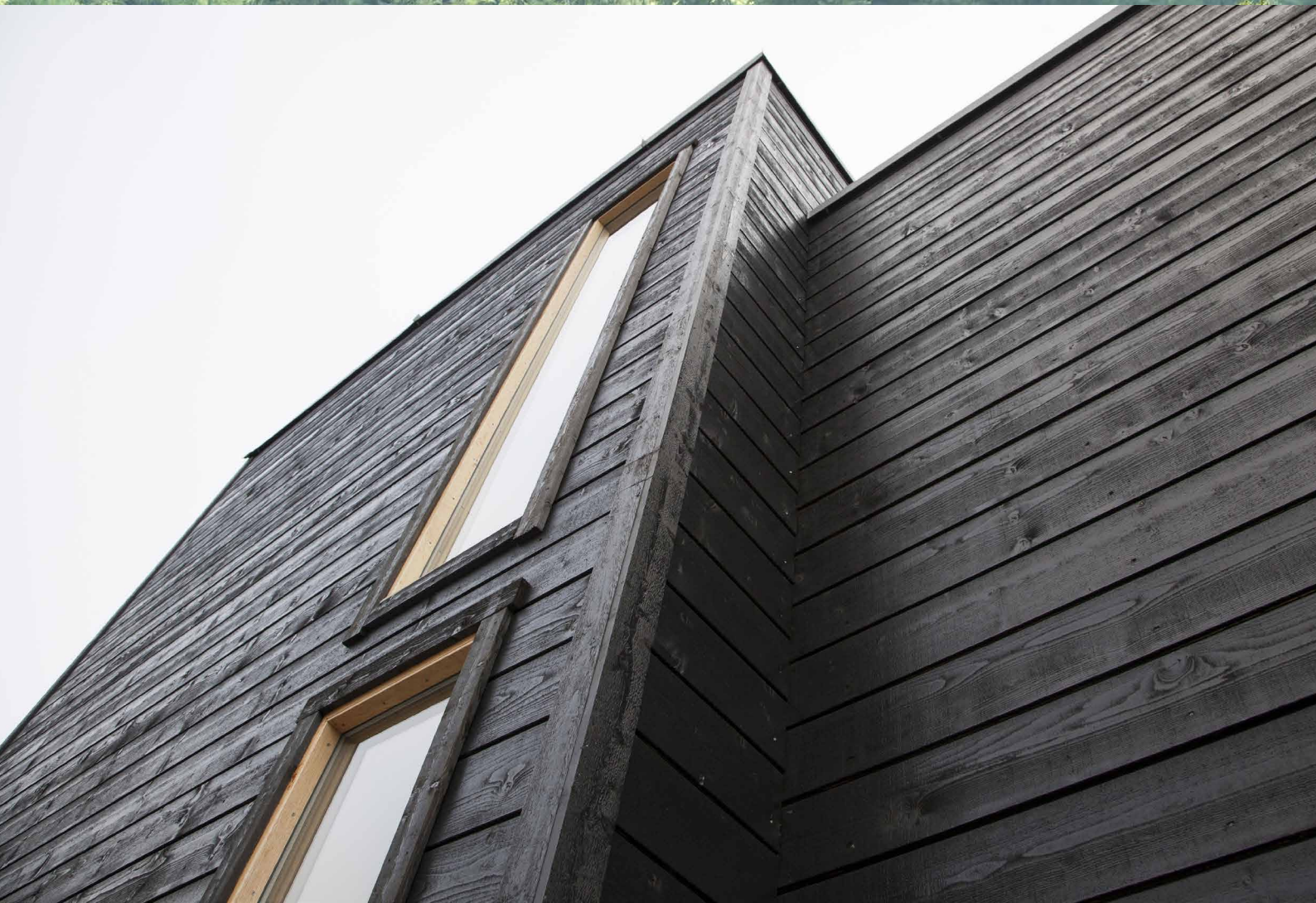
**19 x 123 mm**

Kategori: Liggende

**GRAN KLASSE-1**

- Ubehandlet
- Grunnet standard hvit
- Grunnet i valgfri farge
- Mellomstrøk
- Toppstrøk
- Brannmalt





## SKRÅ KLEDNING



**19 x 148 mm**

Kategori: Liggende

**GRAN KLASSE-1**

- Ubehandlet
- Grunnet standard hvit
- Grunnet i valgfri farge
- Mellomstrøk
- Toppstrøk
- Brannmalt

## DOBBELFALS 60 gr



**19 x 123 mm**

Kategori: Liggende

**GRAN KLASSE-1**

- Ubehandlet
- Grunnet standard hvit
- Grunnet i valgfri farge
- Mellomstrøk
- Toppstrøk
- Brannmalt

## DOBBELFALS 60 gr



**19 x 148 mm**

Kategori: Liggende

**GRAN KLASSE-1**

- Ubehandlet
- Grunnet standard hvit
- Grunnet i valgfri farge
- Mellomstrøk
- Toppstrøk
- Brannmalt

**FURU KLASSE-1**

- Trykkimpregnert

## DOBBELFALS 60 gr



**19 x 173 mm**

Kategori: Liggende

**GRAN KLASSE-1**

- Ubehandlet
- Grunnet standard hvit
- Grunnet i valgfri farge
- Mellomstrøk
- Toppstrøk
- Brannmalt

# STÅENDE KLEDNING

Stående kledning monteres vertikalt og gir fasaden et høyreist og stilrent uttrykk. Med et bredt utvalg av profiler som rektangulær, dobbelfals skygge eller buerkledning kan du enkelt skape både klassiske og moderne fasader. Stående kledning egner seg spesielt godt til å unngå skjøter på fasader opptil to etasjer og gir fleksible løsninger rundt hjørner, vinduer og andre detaljer.

## PERLESTAFF



**19 x 123 mm**

Kategori: Stående

**GRAN KLASSE-1**

- Ubehandlet
- Grunnet standard hvit
- Grunnet i valgfri farge
- Mellomstrøk
- Toppstrøk
- Brannmalt

## DOBBELFALS BUER



**19 x 123 mm**

Kategori: Stående

**GRAN KLASSE-1**

- Ubehandlet
- Grunnet standard hvit
- Grunnet i valgfri farge
- Mellomstrøk
- Toppstrøk
- Brannmalt

## DOBBELFALS BUER



**19 x 148 mm**

Kategori: Stående

**GRAN KLASSE-1**

- Ubehandlet
- Grunnet standard hvit
- Grunnet i valgfri farge
- Mellomstrøk
- Toppstrøk
- Brannmalt

## TRONDHEIMS PROFIL



**19 x 123 mm**

Kategori: Stående

**GRAN KLASSE-1**

- Ubehandlet
- Grunnet standard hvit
- Grunnet i valgfri farge
- Mellomstrøk
- Toppstrøk
- Brannmalt

## TRONDHEIMS PROFIL



**19 x 148 mm**

Kategori: Stående

**GRAN KLASSE-1**

- Ubehandlet
- Grunnet standard hvit
- Grunnet i valgfri farge
- Mellomstrøk
- Toppstrøk
- Brannmalt

## DOBBELFALS LÅVEKLEDNING



**19 x 98 mm**

Kategori: Stående

**GRAN KLASSE-1**

- Ubehandlet
- Grunnet standard hvit
- Grunnet i valgfri farge
- Mellomstrøk
- Toppstrøk
- Brannmalt





### DOBBELFALS LÅVEKLEDNING



**19 x 123 mm**

Kategori: Stående

**GRAN KLASSE-1**

- Ubehandlet
- Grunnet standard hvit
- Grunnet i valgfri farge
- Mellomstrøk
- Toppstrøk
- Brannmalt

### DOBBELFALS LÅVEKLEDNING



**19 x 148 mm**

Kategori: Stående

**GRAN KLASSE-1**

- Ubehandlet
- Grunnet standard hvit
- Grunnet i valgfri farge
- Mellomstrøk
- Toppstrøk
- Brannmalt

### DOBBELFALS SKYGGE RETT



**19 x 98 mm**

Kategori: Stående

**GRAN KLASSE-1**

- Ubehandlet
- Grunnet standard hvit
- Grunnet i valgfri farge
- Mellomstrøk
- Toppstrøk
- Brannmalt

### DOBBELFALS SKYGGE RETT



**19 x 123 mm**

Kategori: Stående

**GRAN KLASSE-1**

- Ubehandlet
- Grunnet standard hvit
- Grunnet i valgfri farge
- Mellomstrøk
- Toppstrøk
- Brannmalt

### DOBBELFALS SKYGGE RETT



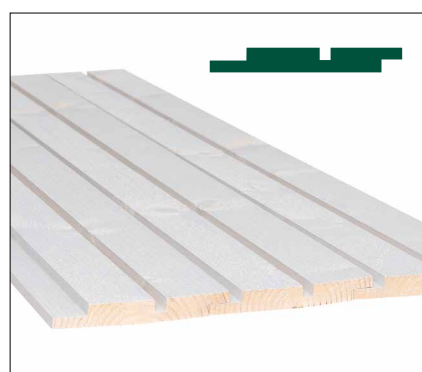
**19 x 148 mm**

Kategori: Stående

**GRAN KLASSE-1**

- Ubehandlet
- Grunnet standard hvit
- Grunnet i valgfri farge
- Mellomstrøk
- Toppstrøk
- Brannmalt

### DOBBELFALS SPOR RETT



**19 x 148 mm**

Kategori: Stående

**GRAN KLASSE-1**

- Ubehandlet
- Grunnet standard hvit
- Grunnet i valgfri farge
- Mellomstrøk
- Toppstrøk
- Brannmalt

# STÅENDE KLEDNING

## REKTANGULÆR KLEDNING



### 16 x 98 mm

Kategori: Stående

Lengde: Fallende

#### GRAN KLASSE-1

- Ubehandlet
- Grunnet standard hvit
- Grunnet i valgfri farge
- Mellomstrøk
- Toppstrøk
- Brannmalt

### 19 x 48 mm

Kategori: Stående

Lengde: Fallende

#### GRAN KLASSE-1

- Ubehandlet
- Grunnet standard hvit
- Grunnet i valgfri farge
- Mellomstrøk
- Toppstrøk
- Brannmalt

### 19 x 73 mm

Kategori: Stående

Lengde: Fallende

#### GRAN KLASSE-1

- Ubehandlet
- Grunnet standard hvit
- Grunnet i valgfri farge
- Mellomstrøk
- Toppstrøk
- Brannmalt

### 19 x 98 mm

Kategori: Stående

Lengde: Fallende

#### GRAN KLASSE-1

- Ubehandlet
- Grunnet standard hvit
- Grunnet i valgfri farge
- Mellomstrøk
- Toppstrøk
- Brannmalt

### 19 x 123 mm

Kategori: Stående

Lengde: Fallende, 6000, lengde bestilles.

#### GRAN KLASSE-1

- Ubehandlet
- Grunnet standard hvit
- Grunnet i valgfri farge
- Mellomstrøk
- Toppstrøk
- Brannmalt

#### FURU KLASSE-1

- Trykkimpregnert

### 19 x 148 mm

Kategori: Stående

Lengde: Fallende, 6000, lengde bestilles.

#### GRAN KLASSE-1

- Ubehandlet
- Grunnet standard hvit
- Grunnet i valgfri farge
- Mellomstrøk
- Toppstrøk
- Brannmalt

#### FURU KLASSE-1

- Trykkimpregnert

### 19 x 173 mm

Kategori: Stående

Lengde: Fallende

#### GRAN KLASSE-1

- Ubehandlet
- Grunnet standard hvit
- Grunnet i valgfri farge
- Mellomstrøk
- Toppstrøk
- Brannmalt

### 22 x 48 mm

Kategori: Stående

Lengde: Fallende

#### GRAN KLASSE-1

- Ubehandlet
- Grunnet standard hvit
- Grunnet i valgfri farge
- Mellomstrøk
- Toppstrøk
- Brannmalt

### 22 x 73mm

Kategori: Stående

Lengde: Fallende

#### GRAN KLASSE-1

- Ubehandlet
- Grunnet standard hvit
- Grunnet i valgfri farge
- Mellomstrøk
- Toppstrøk
- Brannmalt

### 22 x 98 mm

Kategori: Stående

Lengde: Fallende

#### GRAN KLASSE-1

- Ubehandlet
- Grunnet standard hvit
- Grunnet i valgfri farge
- Mellomstrøk
- Toppstrøk
- Brannmalt

#### FURU KLASSE-1

- Trykkimpregnert

### 22 x 123 mm

Kategori: Stående

Lengde: Fallende

#### GRAN KLASSE-1

- Ubehandlet
- Grunnet standard hvit
- Grunnet i valgfri farge
- Mellomstrøk
- Toppstrøk
- Brannmalt

#### FURU KLASSE-1

- Trykkimpregnert

### 22 x 148 mm

Kategori: Stående

Lengde: Fallende, 6000

#### GRAN KLASSE-1

- Ubehandlet
- Grunnet standard hvit
- Grunnet i valgfri farge
- Mellomstrøk
- Toppstrøk
- Brannmalt

#### FURU KLASSE-1

- Trykkimpregnert fingerskjøt

### 22 x 173mm

Kategori: Stående

Lengde: Fallende

#### GRAN KLASSE-1

- Ubehandlet
- Grunnet standard hvit
- Grunnet i valgfri farge
- Mellomstrøk
- Toppstrøk
- Brannmalt

#### FURU KLASSE-1

- Trykkimpregnert

### 22 x 198 mm

Kategori: Stående

Lengde: Fallende, 6000

#### GRAN KLASSE-1

- Ubehandlet
- Grunnet standard hvit
- Grunnet i valgfri farge
- Mellomstrøk
- Toppstrøk
- Brannmalt

#### FURU KLASSE-1

- Trykkimpregnert
- Trykkimpregnert fingerskjøt





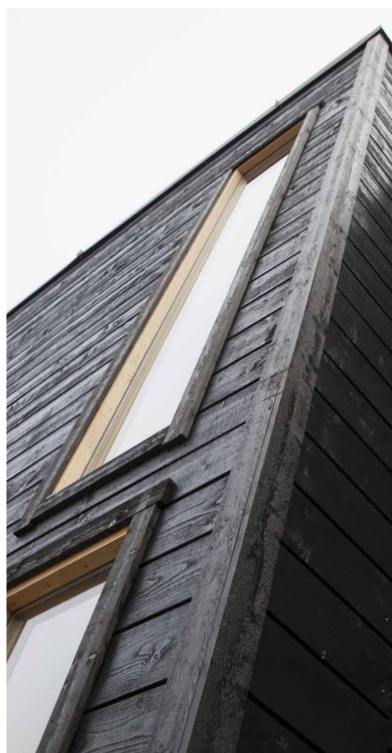


HVILKEN FARGE VELGER DU?

# SETT FARGE PÅ FASADEN!

Fargen på kledningen gir huset karakter og personlighet, og sammen med riktig profil kan du skape akkurat det uttrykket du ønsker. Enten du foretrekker klassisk hvitt, moderne gråtoner eller lune jordfarger, er mulighetene mange. Hos InnTre Kjeldstad får du kledning ferdig behandlet – enten grunnet, med mellomstrøk eller toppstrøk – i akkurat den fargen du ønsker. Dette sparer tid, beskytter treverket og gir et flott resultat fra første dag.

For mer informasjon om ulike behandlingsgrader, se siste side i brosjyren.





Se fargekart fra vår malingsleverandør  
Teknos for inspirasjon:

**EKSTERIØR-  
FARGER**



**TRANSPARENT  
FARGER**



## GJØR FARGEVALGET ENKLERE

Å finne riktig farge kan være utfordrende, men med noen enkle tips kommer du langt:

- Prøv fargen på en liten flate for å se hvordan den oppleves i ulikt lys.
- Ta hensyn til omgivelsene og husets stil for en helhetlig løsning.
- Velg en tidløs farge som du vil trives med i mange år fremover.

Med fabrikkbehandlet kledning i valgfri farge fra InnTre Kjeldstad er det enkelt å skape et hus du kan være stolt av. Så, hvilken farge velger du?







**SKILLE** 2-mannsbolig i Thaulowbakken hvor enhetene har ulik kledning og farge.



**KOMBINERT** Selbuhus med kombinert liggende og stående kledning for et spennende uttrykk.

## INSPIRASJON

# VÆR KREATIV MED KLEDNING

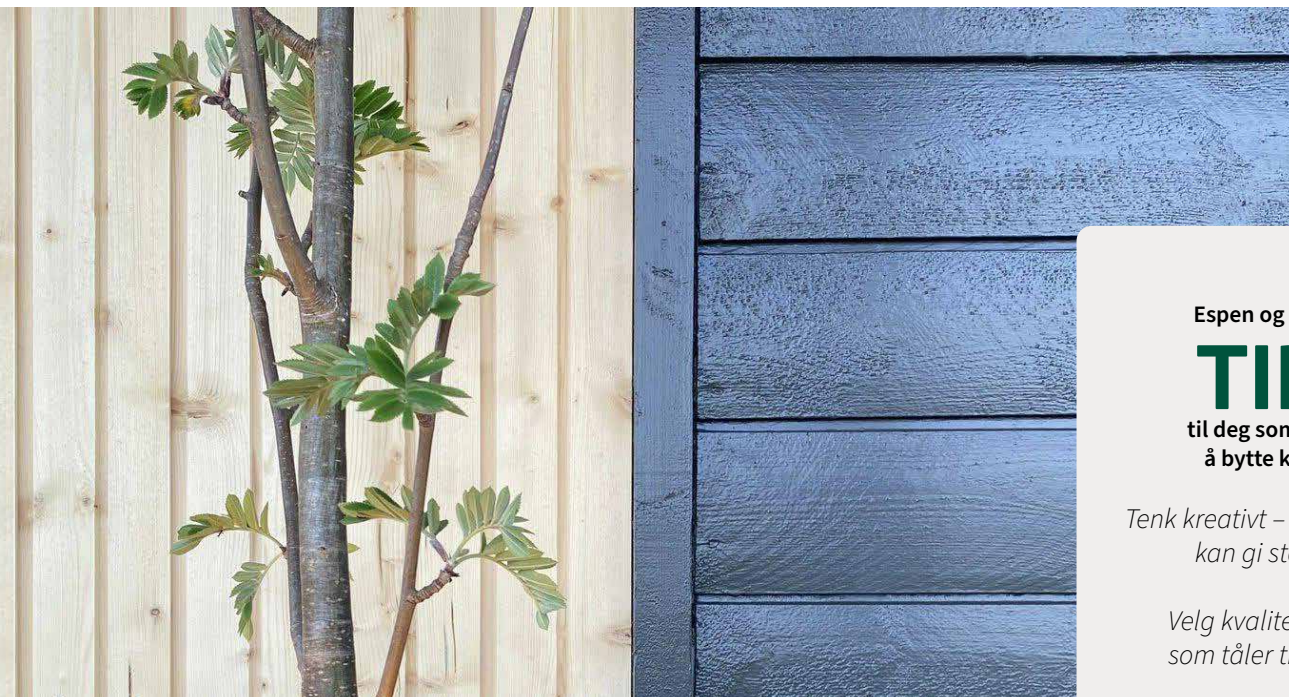
Kledningen kan være en avgjørende faktor for hvilket uttrykk huset ditt får. Det er lov å være kreativ med kledning!

## GI HUSET PERSONLIGHETEN DET FORTJENER

Med smarte valg kan du både fremheve detaljer, skape kontraster og gi huset ditt et helt unikt uttrykk. Det er lov å være kreativ med kledning – enten du bygger nytt, renoverer, eller bare ønsker å gi deler av fasaden en oppgradering.

Ulike profiler, farger og overflatebehandlinger gir uendelige muligheter. Ved å kombinere tradisjonelle elementer med moderne detaljer kan du leke med uttrykket på huset ditt, uten å måtte gjøre store og kostbare endringer. Små grep kan ofte utgjøre en stor forskjell.





Espen og Karolines

## TIPS

til deg som vurderer  
å bytte kledning:

*Tenk kreativt – små endringer  
kan gi stor effekt.*

*Velg kvalitetskledning  
som tåler tidens tann.*

*Planlegg godt og spør om  
råd før du setter i gang.*

# ENKLE GREP FOR ET MER MODERNE UTTRYKK

Espen Westermann og Karoline Nilssen fra Bodø har vist hvordan små, kreative grep kan gjøre en stor forskjell. De har oppgradert inngangspartiet på sin 80-tallsbolig med ny kledning, uten å endre hele fasaden.

- Vi ønsket å gi huset et moderne preg uten å gjøre for store inngrep. Ved å bruke stående dobbelfals-kledning rundt inngangspartiet fikk vi løftet helhetsinntrykket, forteller Espen.

Ved å kombinere tradisjonell liggende kledning med moderne stående dobbelfals fra InnTre Kjeldstad, skapte paret en kontrast som gir huset karakter. Kledningen i gran med dobbelfals skrå og spor ble levert ferdig behandlet, noe som gjorde prosjektet både effektivt og enkelt.

- Det er utrolig hvor mye bare små detaljer kan utgjøre. Vi har ikke gjort noe med resten av fasaden, men inngangspartiet føles nå som nytt,” sier Karoline.



@oppussing\_med\_espen

@oppussing\_med\_karoline



FØR



ETTER



NY KLEDNING GIR HUSET TIL ET LØFT:

# FRA 80-TALLSSTIL TIL MODERNE UTTRYKK



**KONTRASTER:** Naturlige detaljer i impregnerte materialer tre spiller på lag med den mørke kledningen.

Lena og Robert, som dokumenterer oppussingen på Instagram-kontoen [@etthjemblirtil](#), har gitt sitt 80-tallshus et nytt og moderne preg med kledning fra InnTre.

Huset hadde opprinnelig en klassisk rød kledning, slik mange hus fra 80-tallet har, men nå har det fått en mørk, stilren fasade.

De valgte ferdig grunnet kledning fra InnTre og beiset den selv i en mørk nyanse. Den nye kledningen gir huset et enkelt og tidløst uttrykk som passer godt inn i omgivelsene, samtidig som den krever lite vedlikehold.



[@etthjemblirtil](#)

For flere detaljer og bilder fra prosessen kan du følge Lena og Robert på Instagram ([@etthjemblirtil](#)), hvor de deler erfaringer og tips fra oppussingsprosjektet.



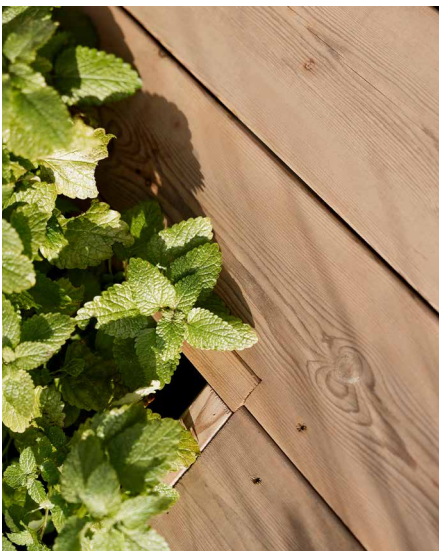
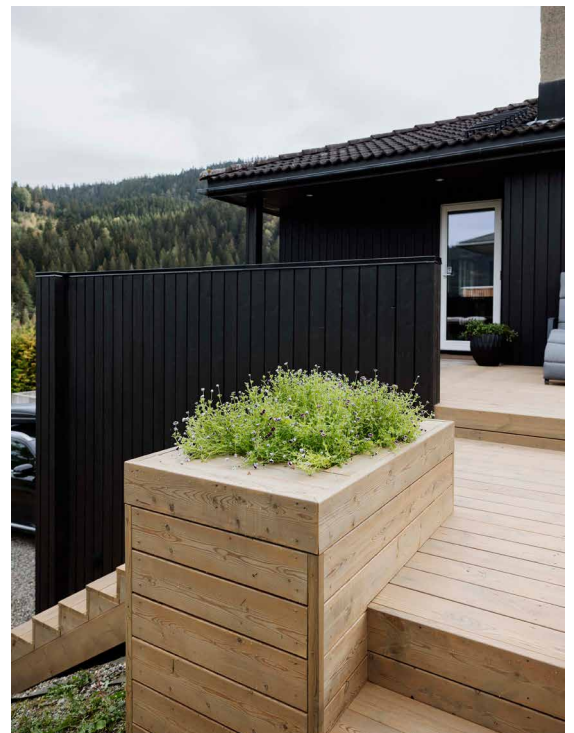




**FØR:** Huset hadde klassisk rød kledning typisk for 80-tallet.



**ETTER:** Med mørk kledning og et moderne preg har huset fått et helt nytt og stilrent uttrykk.



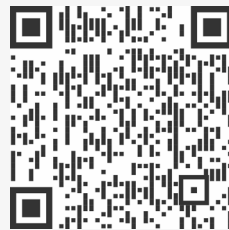
**GJENNOMTENKT HELHET:** Skreddersydde plantekasser med dobbelfals kledning og trapper i tre forsterker helheten på uterommet.



# HVORDAN BEREGNE MATERIALMENGDE?

På inntre.no har vi en kalkulator som hjelper deg å beregne nøyaktig hvor mye materiale du trenger til prosjektet ditt. Kalkulatoren tar hensyn til gjennomsnittlig svinn som kapp og skjøter, slik at du får en presis oversikt.

Scan koden og kom i gang med beregningen – enkelt og effektiv.







UBEHANDLET



GRUNNET



MELLOMSTRØK



TOPPSTRØK

# ULIKE LEVERINGSGRADER

Hva betyr egentlig toppstrøk, mellomstrøk eller grunnet kledning?  
Her får du en beskrivelse på de ulike leveringsgradene på våre kledningstyper.

## UBEHANDLET

Ubehandlet kledning fra Inntre Kjeldstad skal gis en førstegangsbehandling med egnet grunning så raskt som mulig og helst innen 3 uker etter at kledningen er satt opp. Har ubehandlet kledningen stått eksponert for vær og vind i mer enn ca. 3 uker, bør den stålbørstes og rengjøres før overflatebehandlingen tar til.

## GRUNNET

Kledningen leveres med grunning i enten standard hvit eller ønsket farge. Grunningen påføres under optimale forhold og sikrer at videre behandling med mellomstrøk og toppstrøk får et godt feste. Med ferdig grunnet kledning kan du montere uavhengig av årstid og vær.

Spikerhull, kappender og andre snittflater skal behandles rett etter montering. Når dette er gjort, kan kledningen stå i inntil 1 år før videre behandling med mellomstrøk og toppstrøk. Vi anbefaler likevel å behandle kledningen så raskt som mulig for optimal beskyttelse.

## MELLOMSTRØK

Kledning med mellomstrøk har fått et ekstra lag maling eller beis oppå grunningen. Dette laget beskytter treverket ytterligere og fungerer som en solid base for det siste toppstrøket.

Spikerhull, kappender og andre snittflater skal behandles rett etter montering. Etter dette kan kledningen stå i 3-5 år før videre behandling med toppstrøk. Vi anbefaler likevel å etterbehandle kledningen så raskt som mulig.

## TOPPSTRØK

Kledning levert med toppstrøk er ferdig behandlet med grunning, mellomstrøk og et siste lag maling eller beis.

Spikerhull, kappender og andre snittflater skal behandles rett etter montering. Behovet for videre etterbehandling vil avhenge av lokale forhold som vær, temperatur og fuktighet. Følg alltid malingsleverandørens anvisninger for vedlikehold.

## BRANNMALT

Kledning behandlet med brannhemmende maling for å oppfylle branntekniske krav i henhold til klasse B-S1,D0 eller lavere.

Anbefalt montering følger byggdetaljer fra SINTEF Byggforsk:

- Byggdetalj 542.102 for liggende kledning
- Byggdetalj 542.101 for stående kledning

Kledningen leveres med Teknos FR Facade-system og skal ikke stå i jordkontakt eller ha direkte kontakt med fukt. For å unngå fuktproblemer anbefales en luftspalte på minimum 22 mm på baksiden. Ved kapp skal endeflatene grunnes og påføres dekkstrøk umiddelbart. Rustfrie eller galvaniserte festemidler skal benyttes. Se vår hjemmeside for ytterligere informasjon.

## IMPREGNERT

CU-impregneret kledning i klasse AB leveres ubehandlet. Dette sikrer en lang levetid for kledningen i krevende miljøer.





**FOR BESTILLING:**

Send oss en e-post: [ordre@inntre.no](mailto:ordre@inntre.no)

**PRODUSENT OG KONTAKT:**

InnTre Kjeldstad AS  
Bogavegen 7  
7725 Steinkjer  
Tlf: 73 81 01 00

**FINN DIN NÆRMESTE FORHANDLER:**



**f @inntrekjeldstad**

[www.inntre.no](http://www.inntre.no)

Farger på skjerm kan påvirkes av datateknisk utstyr, og fargeopplevelsen på trykk kan være forskjellig under ulike lysforhold. Glans og underlag kan påvirke fargenes utseende. Vi anbefaler derfor å se en fysisk fargeprøve i din byggevareforretning for korrekt fargegjengivelse.